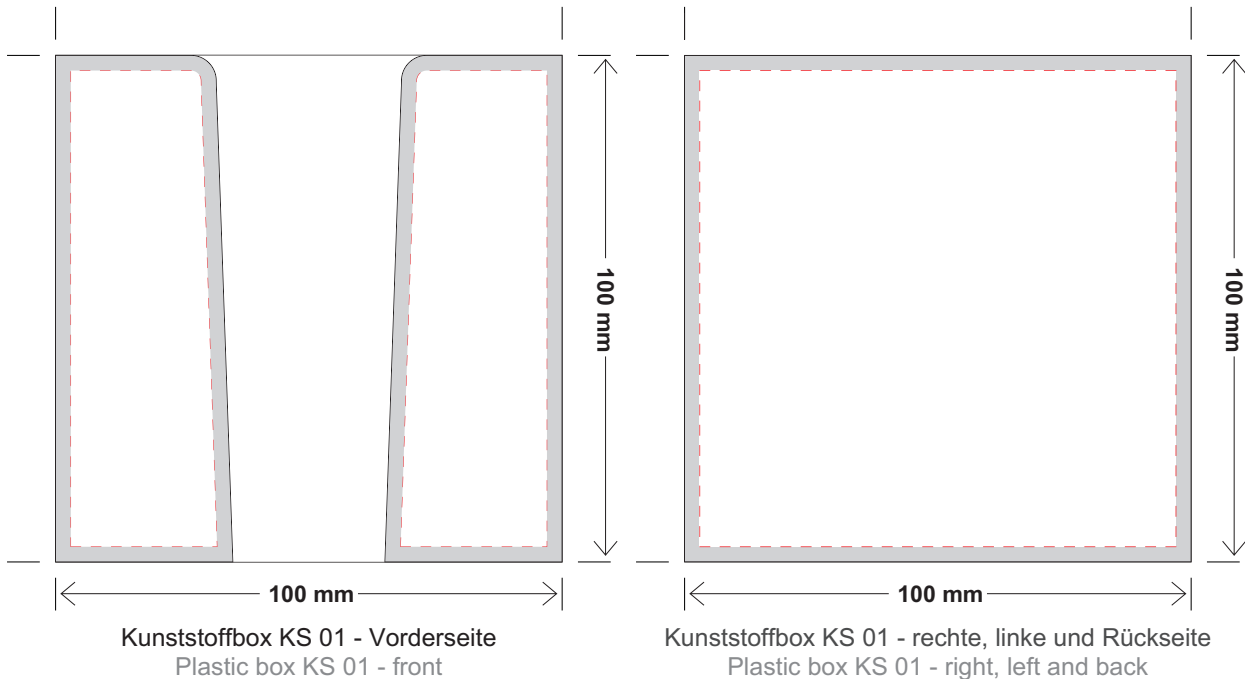


**Schnittkantendruck / Edge printing**

**Endformat / Final format:** 100 x 100 mm  
**Datenformat / Data format:** 100 x 100 mm




Zeichnung ist nicht maßstabsgetreu. Für die Datenerstellung bitte die Zeichnung im Anhang verwenden.  
The illustration is not true to scale. Please use the attached illustration for the data creation.


**Sicherheitsbereich / Safe area:** 2 mm  
**Bildauflösung / Image resolution:** 250 dpi  
**Mindest-Schriftgröße / Minimum font size:** 8 pt  
**Mindest-Linienstärke / Minimum line thickness:** 0,2 mm

**Druck erfolgt standardmäßig im Strich-Siebdruck**  
Je nach Motiv Raster-Siebdruck mit 48er Rasterweite / 110 lpi.  
Rastertonwerte müssen im Bereich von 10 - 80% angelegt werden.  
**Printing standard is line screen printing**  
Depending on the artwork halftone dot printing (48 dot.) / 110 lpi.  
Halftone dot value has to be created between 10 - 80 %.

**Hinweis zum Datenformat (Schnittkante)**

**Höhe:** Daten werden mit geringerer Höhe erstellt, da die Blocks in der Druckmaschine gepresst werden.  
**Länge / Breite:** Beschnittzugabe ist bereits im Datenformat berücksichtigt.  
**Note regarding data format (of the edge)**  
**Height:** Data has to be created in a lower height than the cube normally has, because the cube is compressed in the printing machine.  
**Length/Width:** The bleed margin is already respected in the data format.

 **Gestaltungsbereich / Design area**  
Bereich zum sicheren Platzieren von Texten und Bildern.  
Place texts and images in this area.

 **Sicherheitsbereich / Safe area**  
Platzieren Sie in diesem Bereich keine Texte und Informationen, um unerwünschten Anschnitt zu verhindern.  
Do not place important design elements in this area to avoid unwanted trim.

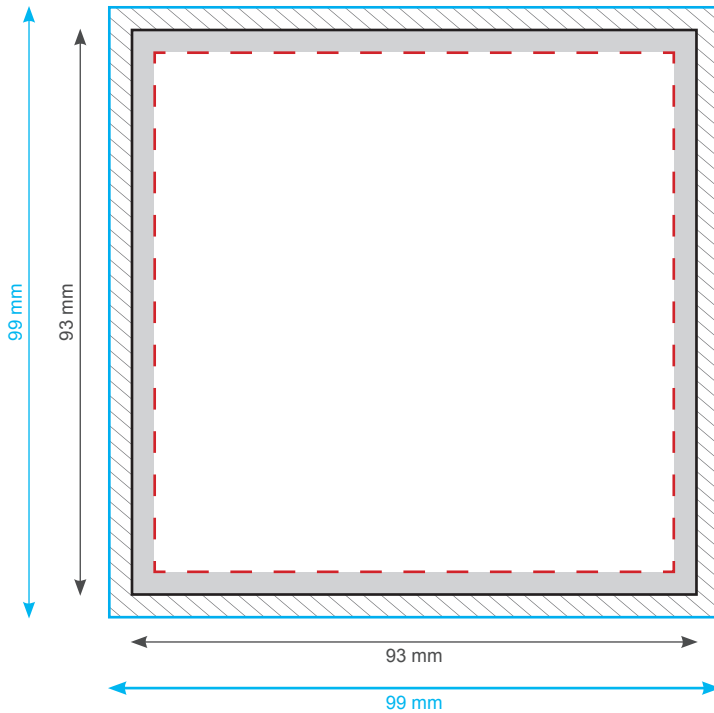
**Produktsicherheitsgesetz / Product Safety Act:**

Jedes Verbraucherprodukt muss mit dem Namen und der zustellungs-fähigen Anschrift (Straße, PLZ, Ort) des Herstellers, Wiederverkäufers oder Endkunden gekennzeichnet sein. Bitte integrieren Sie die gewünschte Anschrift sowie eindeutige Identifikationsnummer des Verbraucherproduktes in das Druckmotiv. Alternative Kennzeichnung auf Bodenblatt / Etikett auf Anfrage.

Every consumer product has to be labeled with the name and postal address (street, postal code, place) of the producer, the reseller or the end customer. Please integrate the desired address as well as clear identification number of the product in the artwork. Labelling alternatively on bottom sheet / label on request.


Druck 1/0-4/0-farbig Euroskala Offset  
1/0-4/0-coloured euroscale offset printing


**Gestaltungsbereich / Design area:** 85 x 85 mm  
**Endformat / Final format:** 93 x 93 mm  
**Datenformat / Data format:** 99 x 99 mm




Zeichnung ist nicht maßstabgetreu. Für die Datenerstellung bitte die Zeichnung im Anhang verwenden.  
The illustration is not true to scale. Please use the attached illustration for the data creation.

<b>Sicherheitsbereich / Safe area:</b>	4 mm
<b>Beschnittzugabe / Bleed margin:</b>	3 mm
<b>Bildauflösung / Image resolution:</b>	300 dpi
<b>Mindest-Schriftgröße / Minimum font size:</b>	positiv 6 pt / negativ 6 pt positiv 6 pt / negative 6 pt
<b>Mindest-Linienstärke / Minimum line thickness:</b>	positiv 0,1 mm / negativ 0,2 mm positiv 0,1 mm / negative 0,2 mm

 **Gestaltungsbereich / Design area**  
Bereich zum sicheren Platzieren von Texten und Bildern.  
Place texts and images in this area.

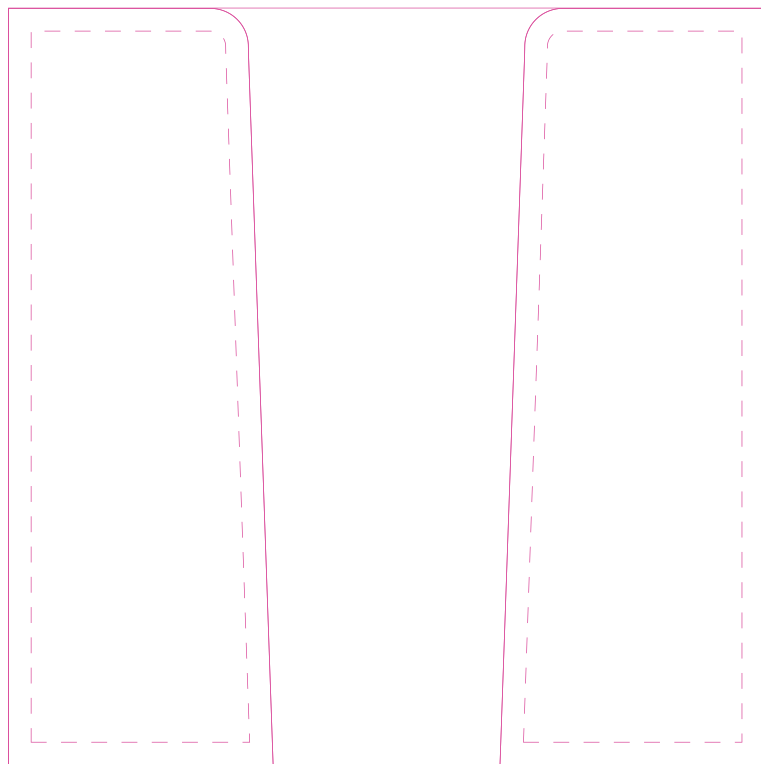
 **Beschnittzugabe / Bleed margin**  
Zusätzlicher Bereich für Hintergründe und randabfallende Bilder, um weiße Ränder zu vermeiden.  
Additional area for background and bled-off images to avoid unprinted white edges.

 **Sicherheitsbereich / Safe area**  
Platzieren Sie in diesem Bereich keine Texte und Informationen, um unerwünschten Anschnitt zu verhindern.  
Do not place important design elements in this area to avoid unwanted trim.

**Produktsicherheitsgesetz / Product Safety Act:**

Jedes Verbraucherprodukt muss mit dem Namen und der zustellungsfähigen Anschrift (Straße, PLZ, Ort) des Herstellers, Wiederverkäufers oder Endkunden gekennzeichnet sein. Bitte integrieren Sie die gewünschte Anschrift sowie eindeutige Identifikationsnummer des Verbraucherproduktes in das Druckmotiv. Alternative Kennzeichnung auf Bodenblatt / Etikett auf Anfrage.

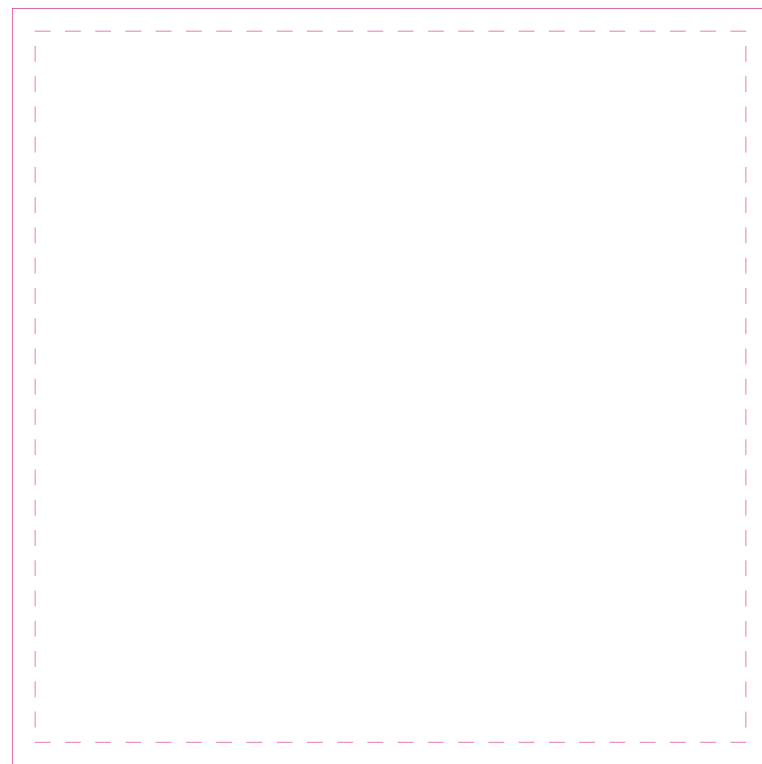
Every consumer product has to be labeled with the name and postal address (street, postal code, place) of the producer, the reseller or the end customer. Please integrate the desired address as well as clear identification number of the product in the artwork. Labelling alternatively on bottom sheet / label on request.



100 mm

100 mm

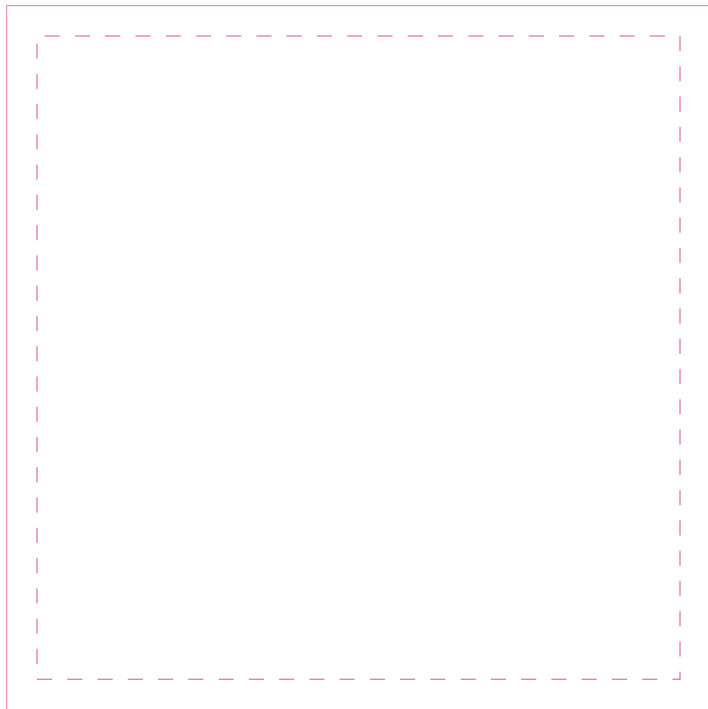
Kunststoffbox KS 01 - Vorderseite  
Plastic box KS 01 - front



100 mm

100 mm

Kunststoffbox KS 01 - rechte, linke und Rückseite  
Plastic box KS 01 - right, left and back



**Einzelblatt 93 x 93 mm**  
sheets 93 x 93 mm